

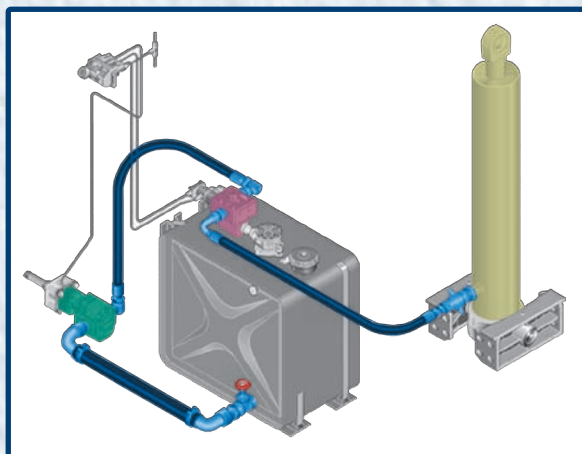
Компоненты для гидросистем автосамосвалов



НАСОСЫ ШЕСТЕРЕННЫЕ ◆ ГИДРОРАСПРЕДЕЛИТЕЛИ ◆ ГИДРОЦИЛИНДРЫ ◆ РУКАВА ВЫСОКОГО ДАВЛЕНИЯ



ГИДРОСИСТЕМА САМОСВАЛА



- НАСОС ШЕСТЕРЕННЫЙ
- ГИДРОРАСПРЕДЕЛИТЕЛЬ
- ГИДРОЦИЛИНДР
- РУКАВА ВЫСОКОГО ДАВЛЕНИЯ

НАСОСЫ ШЕСТЕРЕННЫЕ СЕРИИ Т



Насосы шестеренные серии «Т» производятся с габаритно-присоединительными размерами по стандартам ISO, левого, правого и реверсивного направления вращения ведущего вала.

Отличительной особенностью этих насосов является наличие узла привода, который воспринимает осевые и радиальные нагрузки и допускает установку на ведущий вал шкивов или приводных шестерен, в т.ч. косозубых.

Корпусные детали насосов серии «Т» изготавливаются из чугуна.

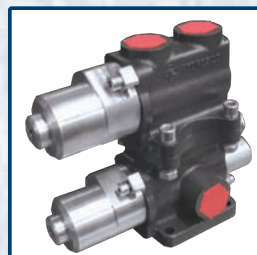
Применяются на самосвалах и мобильных кранах.

Полностью взаимозаменяемы с аналогичными насосами фирм O.M.F.B., HYVA, Jihostroj a.s., CASAPPA и др.

Рабочий объем	см ³	34	43	51	61	82	100
Номинальное давление, P ₁	МПа	280	270	240	220	190	180
Макс. кратковременное давление, P ₂	МПа	300	280	260	240	210	200
Макс. пиковое давление, P ₃	МПа	310	300	280	250	220	
Макс. частота вращения, n _{max}	мин ⁻¹	2800	2500		2000	1800	
Мин. частота вращения, n _{min} при P ₁ =10 МПа	мин ⁻¹	500					

САМОСВАЛЬНЫЕ ГИДРОРАСПРЕДЕЛИТЕЛИ СЕРИИ MR100.T

Пневматические самосвальные гидрораспределители серии **MR100.T** предназначены для применения на средне- и тяжелонагруженных самосвалах. Гидрораспределитель **MR100.T4** предназначен для применения на самосвалах с многоконтурной гидросистемой, которая позволяет эксплуатировать тягач с самосвальными прицепами.



ТЕХНИЧЕСКИЕ ХАРАКТЕРИСТИКИ ГИДРОРАСПРЕДЕЛИТЕЛЕЙ MR100.T1

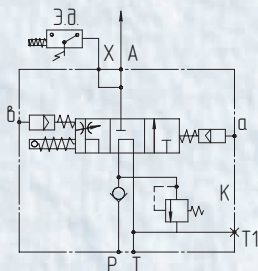
Рабочий поток номинальный, л/мин	100
Рабочий поток максимальный, л/мин	150
Рабочее давление минимальное, МПа	1
Рабочее давление максимальное, МПа	20
Давление воздуха при управлении, МПа	0,5

ТЕХНИЧЕСКИЕ ХАРАКТЕРИСТИКИ ГИДРОРАСПРЕДЕЛИТЕЛЕЙ MR100.T2 И MR100.T4

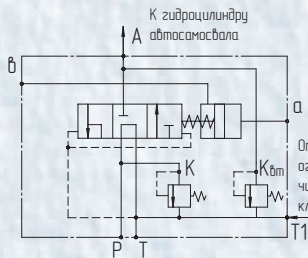
Рабочий поток номинальный, л/мин	100
Рабочий поток минимальный, л/мин	150
Давление настройки основного клапана, МПа	16...17
Давление настройки вторичного клапана, МПа	20...21
Давление воздуха при управлении, МПа	0,5

Поз. обозначения	Наименование	Примечание
A, B	Выход на плунжерный гидроцилиндр	
a, b	Подводы каналов пневмууправления	
X	Подвод для электрического датчика	При неиспользовании уст. заглушка
K	Клапан предохранительный	Прямого действия
Kвт	Клапан вторичный противоударный	Прямого действия
P	Подвод линии нагнетания	
T, T1	Отвод масла в бак	T1 при монтаже на гидробак

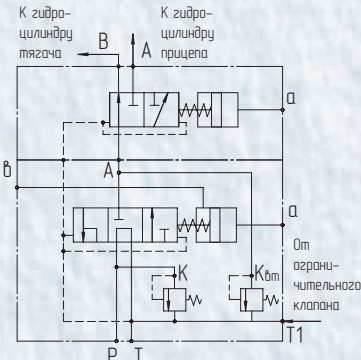
MR100.T1



MR100.T2



MR100.T4



ВЗАИМОЗАМЕНЯЕМОСТЬ ГИДРОРАСПРЕДЕЛИТЕЛЕЙ

Завод изготовитель	Обозначение гидрораспределителя		
Гидросила	MR100.T1.P	MR100.T2.P	MR100.T4.P
O.M.F.B.	Modular 150	-	-
Гидравлик, г. Грязи	-	ПГР-1	ПГР-2
Саратовский завод дизельной аппаратуры	-	6520-8607010-10	6520-8607200
Гидропривод, г. Елец	-	РП80-44КЕ	РП80-44БКЕ

ГИДРОЦИЛИНДРЫ

Телескопические гидроцилиндры одностороннего действия предназначены для подъема кузова на автосамосвалах и самосвальной прицепной технике. Производятся гидроцилиндры фронтального и подкузовного монтажа для самосвалов как с задней разгрузкой, так и с трехсторонней разгрузкой. Возможны различные исполнения по способу крепления.



Диаметр плунжеров, мм	56	75	95	117	142	170
Номинальное давление, МПа	20					
Максимальное давление, МПа	25					
Максимальных ход, мм	3000					

РУКАВА ВЫСОКОГО ДАВЛЕНИЯ

Рукава производятся из высококачественной 2-х оплеточной резины для рабочего давления до 40 МПа. Ресурс работы не менее 350 тысяч циклов.

Рукава производятся по стандартам DIN и SAE, с прямыми и угловыми фитингами стандартов типа DKM и DKO легкой и тяжелой серии, с резьбовым присоединением (метрическим и дюймовым) и присоединением под фланец.



Гидросила

Украина, 25002, г. Кировоград, ул. Орджоникидзе, 7
Тел./факс: +38 /0522/ 35-83-41, 35-83-48; e-mail: opg@kpk.net.ua

www.hydroсила.com